

彩钢瓦 夹具+导轨



适用场景

工商业场景

系统特点

系统由夹具搭配导轨进行使用，夹具类型多样可适配不同彩钢瓦屋顶，同时采用优质铝合金材质具有高强度和高耐腐的卓越性能。



优质铝合金

优选安泰自研高性能铝合金
高强度、高耐腐，性能卓越

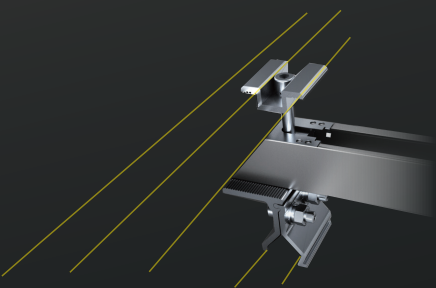
	AL6063-T5	AL6005-T5	ANTAI AL6005-T6	ANTAI 6A22-T6
拉伸强度 (Mpa)	175	250	290	200
屈服强度 (Mpa)	130	200	265	285
断后延伸率 (%)	7	7	10	10



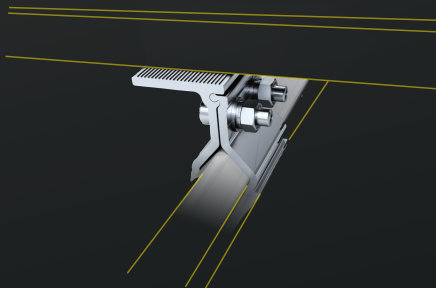
夹具&导轨多样

搭配导轨,适配不同彩钢瓦屋顶

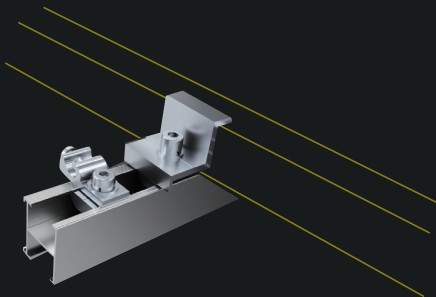
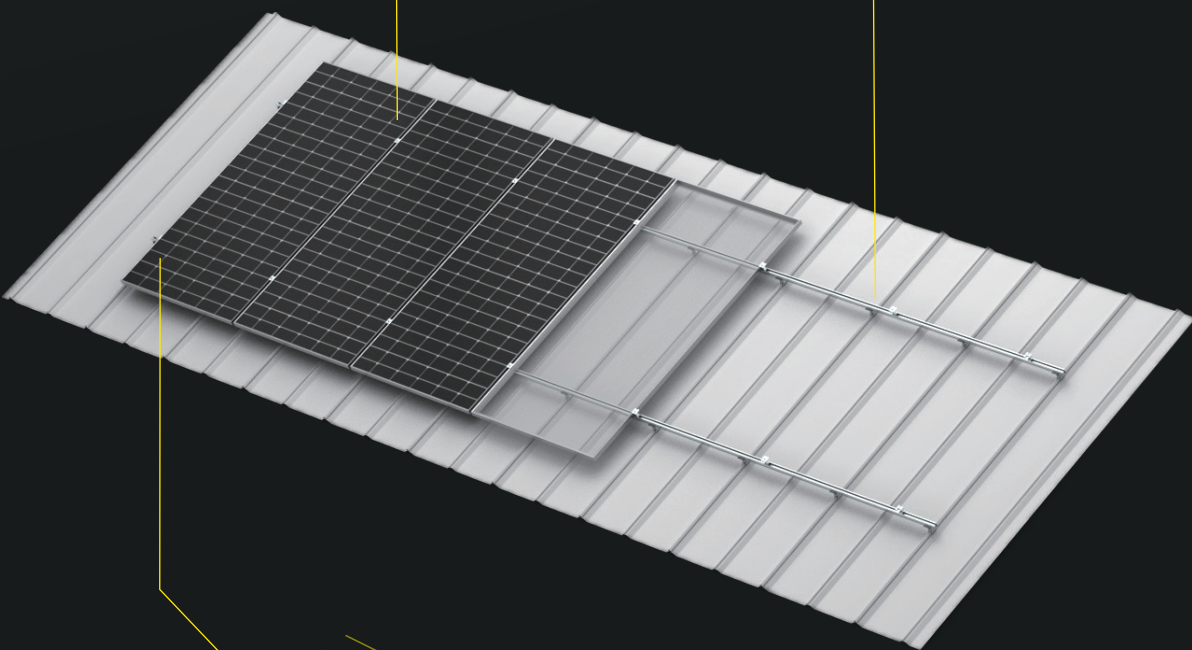
- 系统化标准化运用,符合国际标准
- 超25年使用寿命,5年质量保证
- 阳极氧化处理,高强度耐腐蚀
- 设计灵巧轻便,安装便捷高效



中压块安装



夹具安装



侧压块安装